

## MIJN EERSTE STAPPEN CONNECTEER UW COOK-KEY®

GEBRUIK COOKIDOO.BE DAGELIJKS

**CONNECTEER**  
op Cookidoo.be



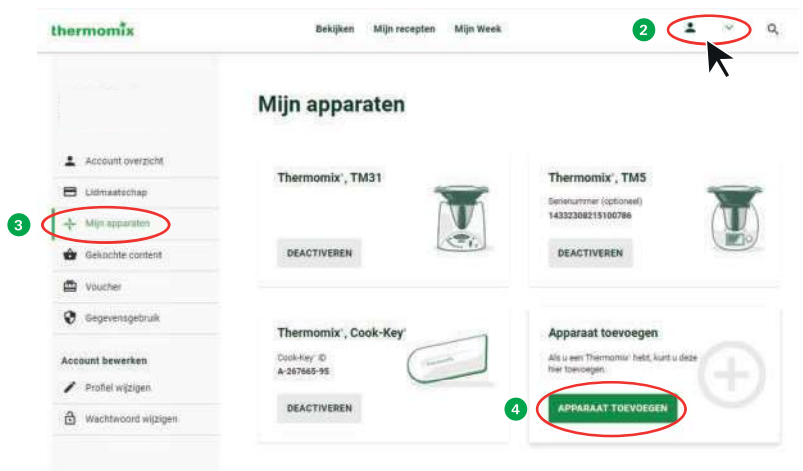
**ACTIVEER**  
uw Cook-Key®



**SYNCHRONIZEER**  
uw Cook-Key® met  
uw Thermomix®

### LOG IN OP COOKIDOO.BE EN ACTIVEER UW COOK-KEY®

- 1 Bezoek [www.cookidoo.be](http://www.cookidoo.be) via je computer, tablet of smartphone, log in met je account of maak een account aan indien dit nog niet gebeurd is (hou je e-mail adres en wachtwoord veilig bij).
- 2 Klik op uw profiel.
- 3 Daarna 'Account' en 'Mijn apparaten'.
- 4 Klik op 'Apparaat toevoegen' en kies 'Thermomix®, Cook-Key®'.
- 5 Geef uw 'Cook-Key® ID nummer' in. Deze vindt u op de achterkant van de Cook-Key®. Klik daarna op 'Activeren'.



### SYNCHRONISEER UW COOK-KEY® MET UW THERMOMIX® TM5

- 6 Zet uw Thermomix® TM5 aan en plaats uw Cook-Key®.
- 7 Klik op 'Configureren'.



 *Dit kan een paar minuten duren,  
ANNULEER DE UPDATE NIET!*

8 Verbind uw Thermomix® TM5 met uw Wi-Fi:

1  
Menu en daarna  
Instellingen



2  
Kies Wi-Fi



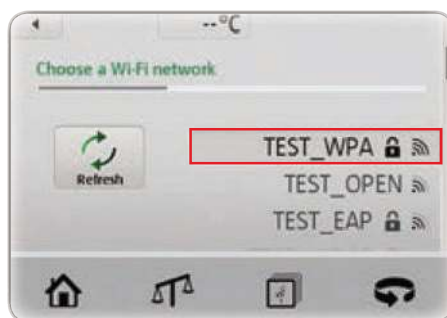
3  
Druk op  
Nieuwe verbinding



4  
Druk op **Volgende**,  
uw Thermomix® TM5 zoekt  
uw Wi-Fi netwerk



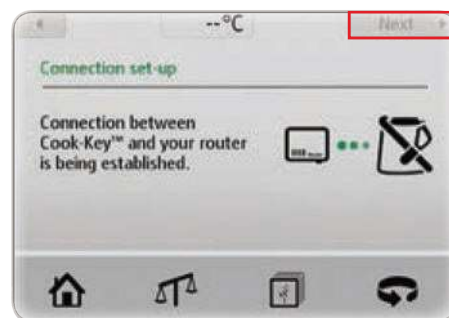
5  
Selecteer uw  
eigen Wi-Fi netwerk



6  
Geef uw Wi-Fi  
Wachtwoord in en druk  
op **Volgende**



7  
De melding 'Netwerkconfiguratie' verschijnt.



*1 malig* stappen 2 tot 8 zijn enkel nodig de eerste keer dat je inlogt, of indien je op een andere wifi inlogt.

9 Zodra u verbonden bent, druk op 'Volgende'.  
De synchronisatie van uw Cook-Key® gebeurt automatisch.  
Daarna verschijnt 'Verbinding wordt gemaakt'.



Uiteindelijk ziet u 'Succesvol gesynchroniseerd'.  
Indien geen verbinding is gevonden, druk dan op de knop  
'Synchroniseren' rechtsboven op uw scherm. ↻

Telkens u iets verandert in uw Cookidoo.be profiel (bv. menus of recepten organiseren),  
moet u uw Cook-Key® synchroniseren met uw Thermomix® TM5 door te klikken op de knop  
'Synchroniseren' ↻ zodat alle aanpassingen verschijnen op uw Thermomix® TM5-scherm.